

# *Cultius cel·lulars en recerca biomèdica*

**3 crèdits, 26 hores presencials**

- **Coneixements bàsics –teòrics i pràctics– de COM es cultiven les cèl·lules:** material, aparells, requeriments
- **Treball amb línies cel·lulars:** cultiu, subcultiu, congelació, descongelació, control de creixement i anàlisi de citotoxicitat
- **Campanes de flux laminar de bioseguretat, microscopis de camp clar i fluorescents, utilitatge i equipament bàsic de laboratori**

Els cultius cel·lulars són un **requisit indispensable** per treballar a la majoria dels laboratoris biomèdics (recerca, associats a estabularis, empreses farmacèutiques o similars)

# ***Cultius cel·lulars en recerca biomèdica***

## **TEORIA (10h):**

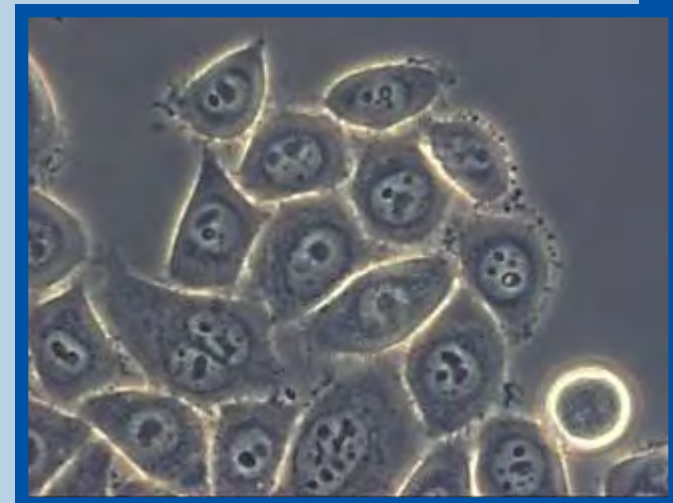
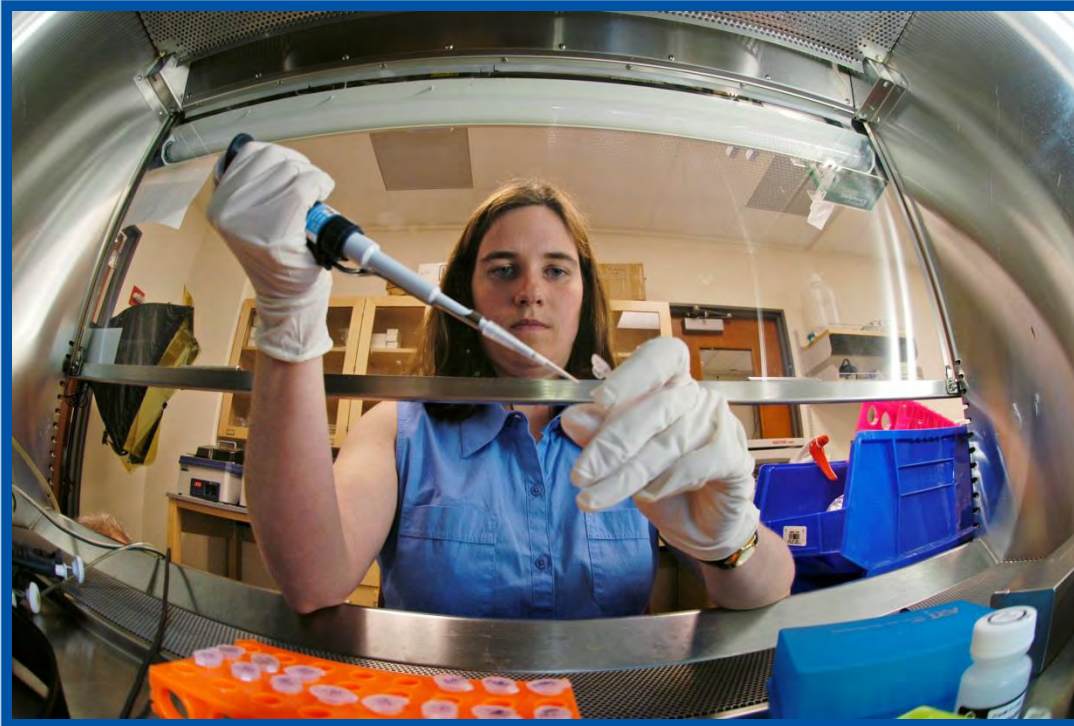
- 1.** Introducció
- 2.** Equipament del laboratori
- 3.** Medis i reactius de cultiu cel·lular
- 4.** Preparació i esterilització
- 5.** Obtenció cultiu primari
- 6.** Subcultiu
- 7.** Recompte de cèl·lules
- 8.** Criopreservació
- 9.** Caracterització de cèl·lules en cultiu
- 10.** Citotoxicitat
- 11.** Immortalització i línies cel·lulars



# ***Cultius cel·lulars en recerca biomèdica***

## **PRÀCTIQUES (16h):**

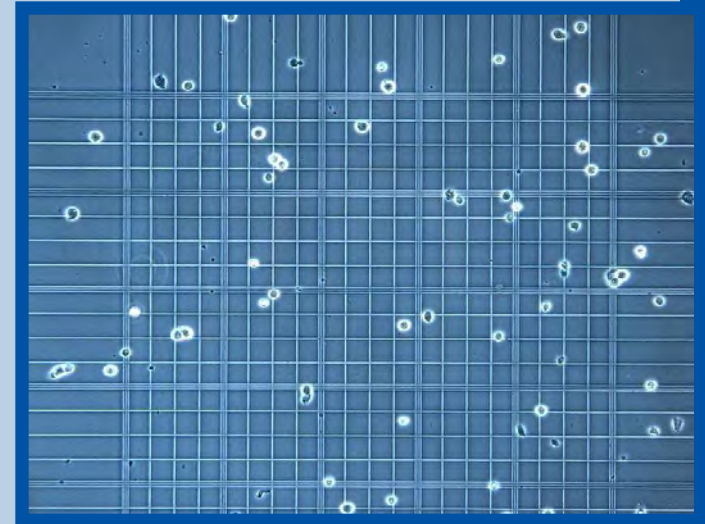
1. Posar en marxa el **cultiu** de línies cel·lulars



# *Cultius cel·lulars en recerca biomèdica*

## PRÀCTIQUES (16h):

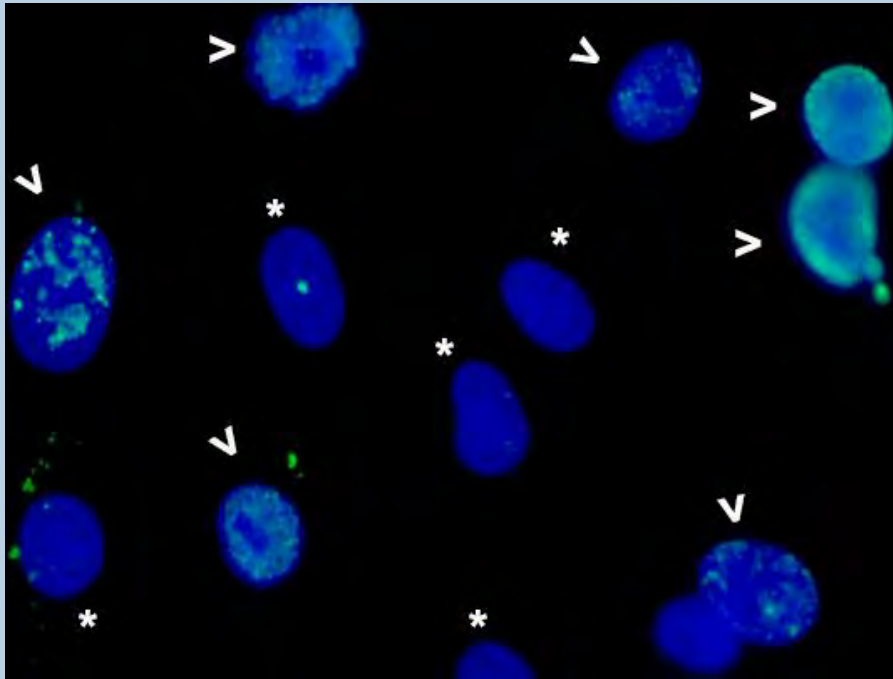
### 2. Subcultiu i **recompte** cel·lular



# *Cultius cel·lulars en recerca biomèdica*

## PRÀCTIQUES (16h):

### 3. Caracterització: immunofluorescència, cariotip, control de creixement



Anàlisi de **CITOTOXICITAT**



# ***Cultius cel·lulars en recerca biomèdica***

## **PRÀCTIQUES (16h):**

### **4. Congelació i descongelació**



# ***Cultius cel·lulars en recerca biomèdica***

## **PRÀCTIQUES (16h):**

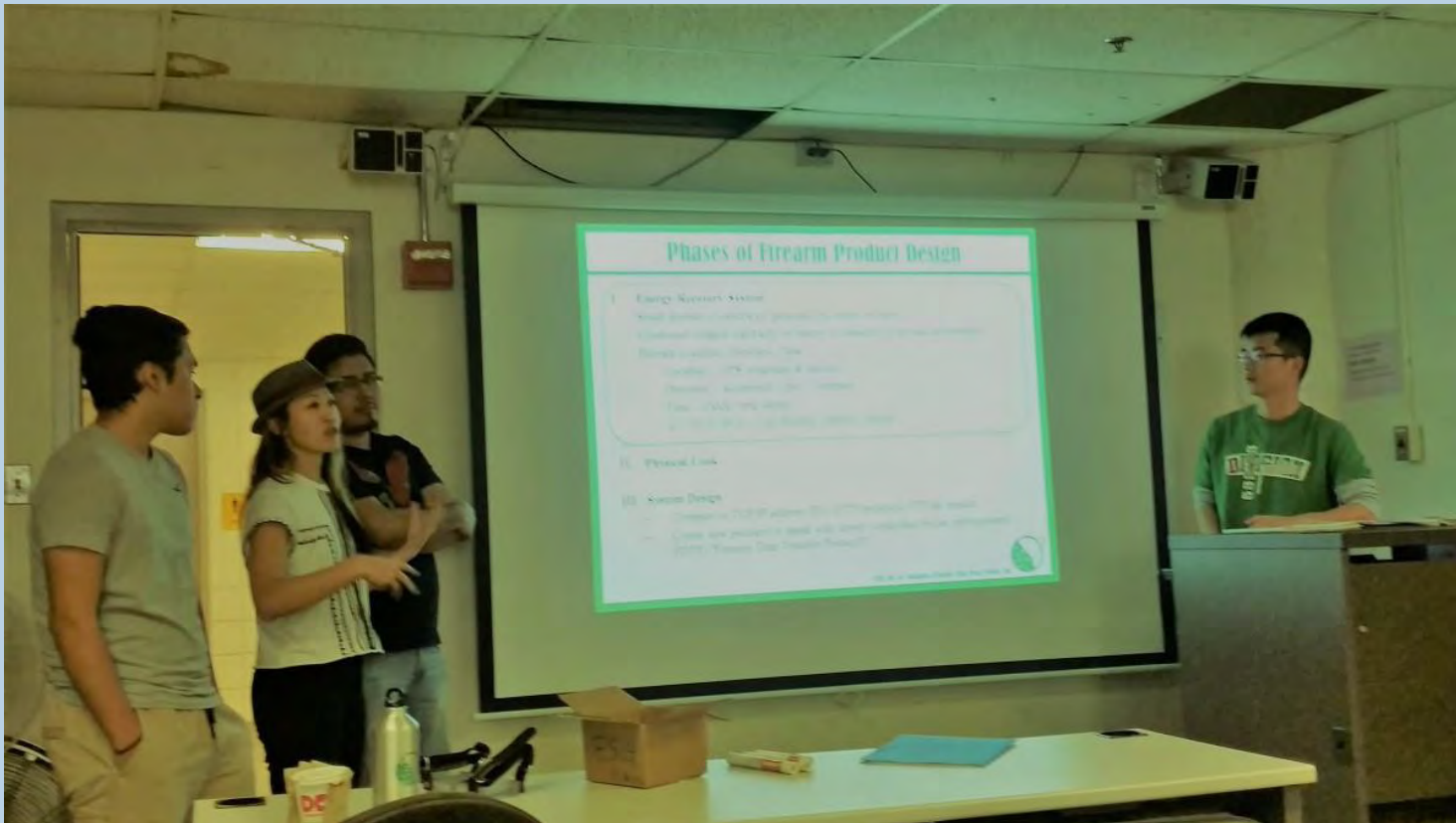
### **5. Discussió dels resultats i elaboració d'un informe (parelles)**



# *Cultius cel·lulars en recerca biomèdica*

## PRÀCTIQUES:

### 6. Presentació article (parelles) i resolució preguntes companys





# ***Cultius cel·lulars en recerca biomèdica***

**3 CRÈDITS**

**Teoria (10h) + Pràctiques (16h; 1 setmana)**

**2n Semestre**

**AVALUACIÓ:**

**Teoria (50%): Test**

**Pràctiques (25%): Presencialitat + Resultats+ Informe**

**Presentació Article (25%): Exposició i resolució preguntes**

# ***Cultius cel·lulars en recerca biomèdica***

<b>T'ha agradat l'assignatura?</b>	<b>8,5</b>
<b>T'ha agradat la teoria?</b>	<b>8,2</b>
<b>T'han agradat les pràctiques?</b>	<b>8,9</b>
<b>El volum de feina que t'ha portat l'assignatura era l'adequat als continguts?</b>	<b>8,7</b>
<b>Recomanaries l'assignatura als teus companys de carrera?</b>	<b>8,9</b>