

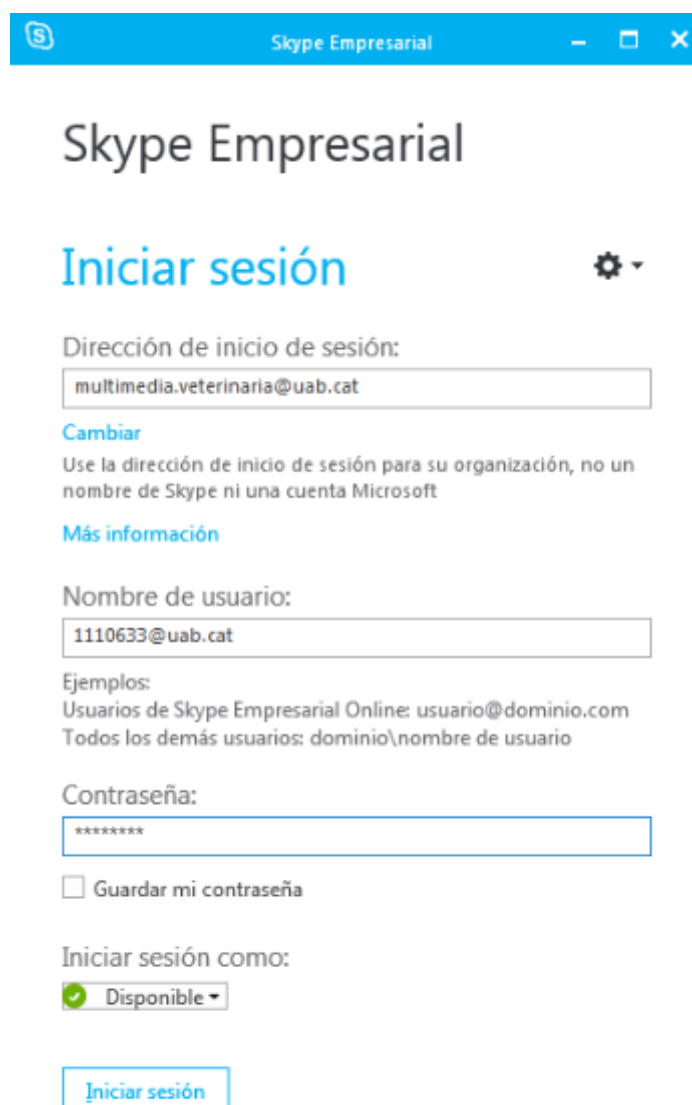
Manual Skype Empresarial

Primer, baixar Skype Empresarial (con Microsoft Office 2016 ja ve inclòs).

Obrir Skype Empresarial per Iniciar Sessió.

Introduir:

- Direcció de inici de sessió: **correu electrònic de la UAB** (nombre.apellidos@uab.cat).
- Nom de usuari: **NIU**.
- Contrasenya UAB de la intranet, correu, etc...



Skype Empresarial

Iniciar sesión

Dirección de inicio de sesión:

[Cambiar](#)

Use la dirección de inicio de sesión para su organización, no un nombre de Skype ni una cuenta Microsoft

[Más información](#)

Nombre de usuario:

Ejemplos:
Usuarios de Skype Empresarial Online: usuario@dominio.com
Todos los demás usuarios: dominio\nombre de usuario

Contraseña:

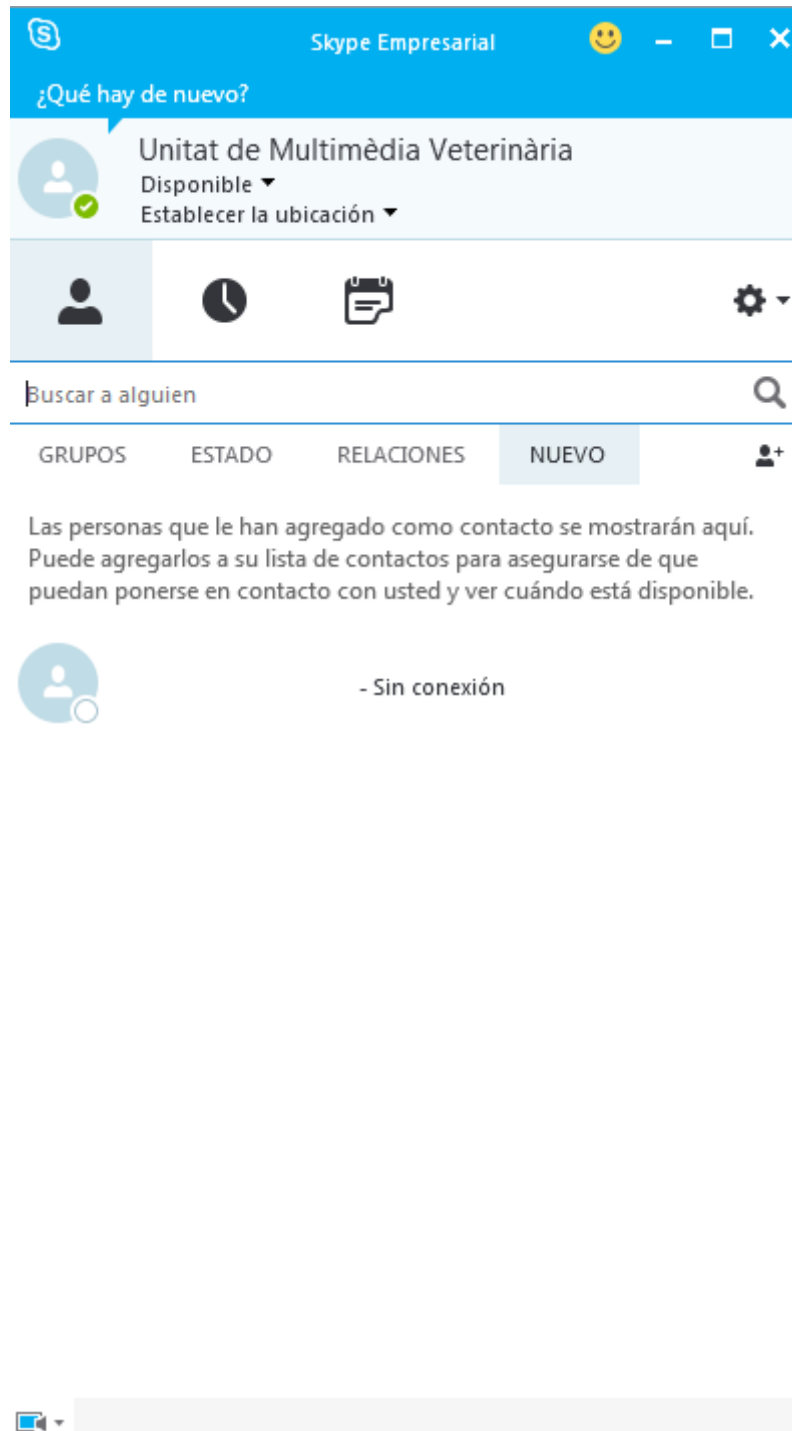
Guardar mi contraseña

Iniciar sesión como:

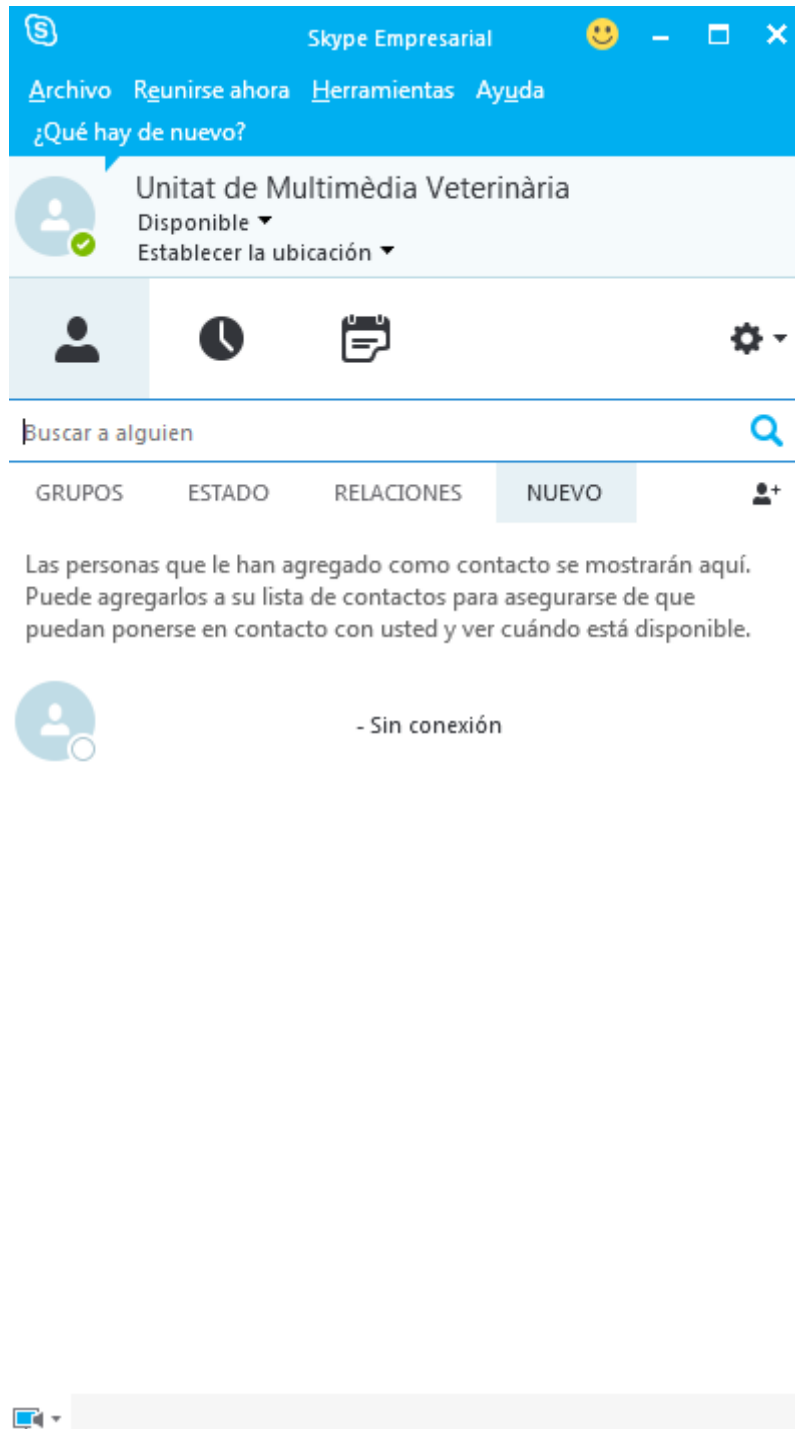
Disponible

[Iniciar sesión](#)

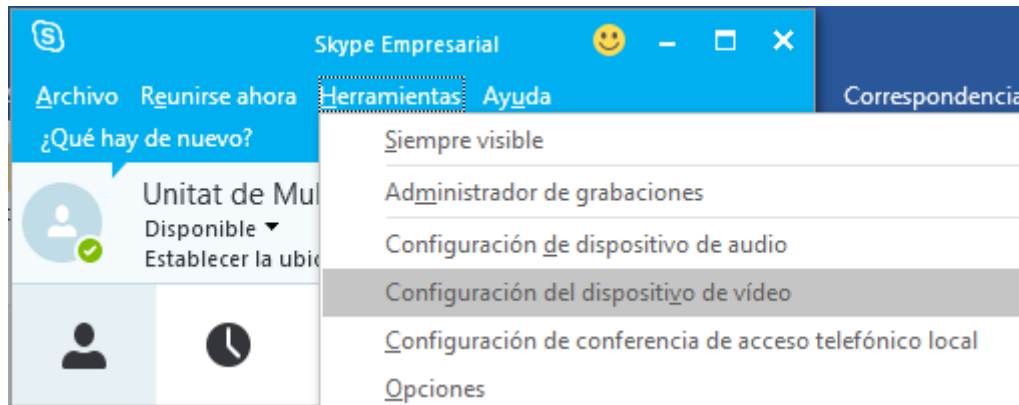
Quan s'inicia sessió, sortirà aquesta finestra:



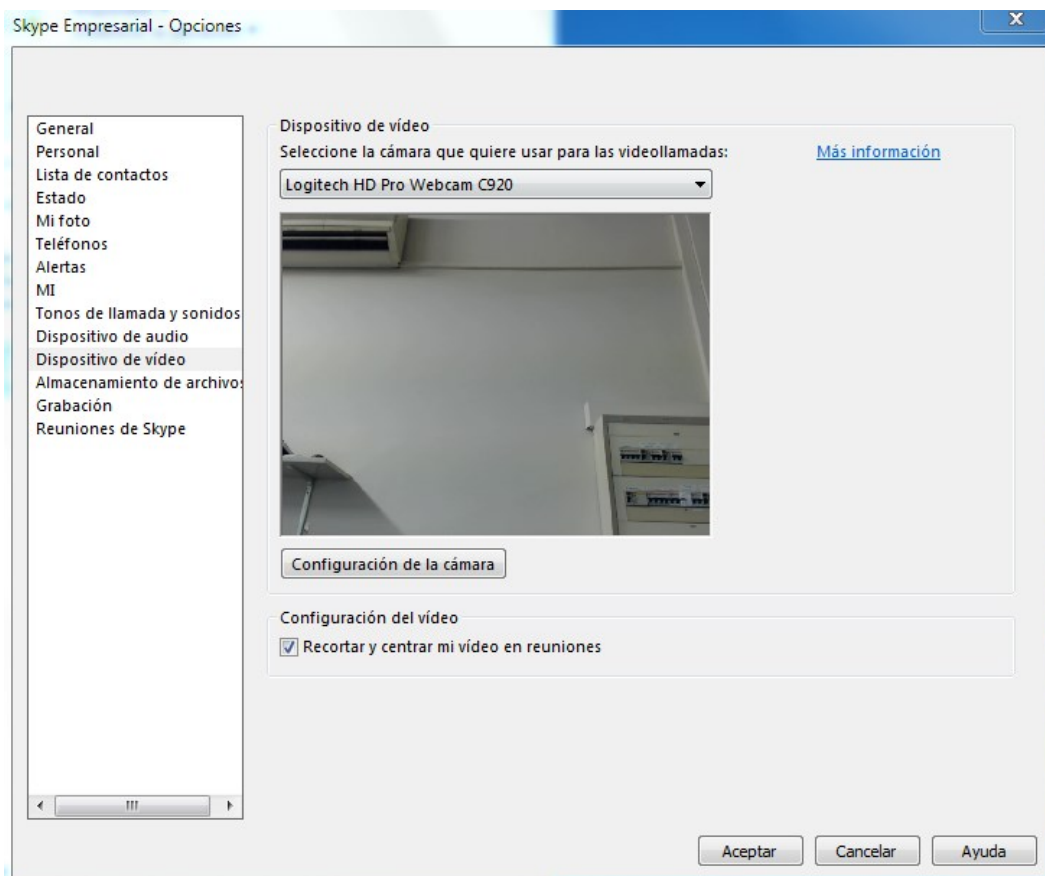
Després, polsant la tecla: alt -> Et mostra la barra d'eines situada en la part superior:



Aquí trobem les opcions per configurar i comprovar la càmera i micròfon, obrim la finestra "Eines" i fem click en "**Configuració del dispositiu de vídeo**".



Et mostra lo que està mostrant la càmera i aquí pots seleccionar totes les opcions de la càmera que vulguis i comprovar que està funcionant correctament.



De la mateixa forma podem comprovar el funcionament del micròfon i altaveus en “Configuració dispositius de àudio”.

